

## Technische Daten

### Betriebsdaten

Transportgewicht ohne Sicherheitsrahmen	935 kg
Transportgewicht mit Sicherheitsrahmen	985 kg
Grabkraft – Stiel	4,5 kN
Grabkraft – Löffel	8,9 kN

### Motor

Fabrikat/Typ	Yanmar 31NV70	
Typ	Wassergekühlter Dreizylinder-Dieselmotor	
Maximale Motorleistung	13,7 kW	18,6 PS
Schwungradleistung nach ISO	9,6 kW	13 PS
Hubraum	854 cm <sup>3</sup>	
Nenn Drehzahl	2100/min	
Batterie	12 V, 20 A	
Dieseltankvolumen	10 l	

### Hydrauliksystem

Pumpen	2 Zahnradpumpen
Abflussvermögen	11,4 + 11,4 l/min
Betriebsdruck für die Arbeits- und Fahrhydraulik	170 bar
Betriebsdruck Drehzapfen	70 bar
Hydrauliktankkapazität	14 l

### Fahrwerk und Schwenkwerk

Fahrgeschwindigkeit	1,8 km/h	1,12 mph
Steigfähigkeit	30°/58 %	
Kettenbreite	180 mm	7"
Anzahl Rollen je Seite	2	
Bodenfreiheit	127 mm	5"
Bodendruck	0,25 kg	
Max. Oberwagendrehzahl	8/min	

### Planierschild

Breite	700 mm
Höhe	200 mm
Hubhöhe	197 mm
Grabtiefe	174 mm

### Lärmemissionen

Schallleistungspegel (LWA) nach 2000/14/EG	93 dB(A)
--	----------

### Hubkraft

	A			
	2,0 m	2,5 m	2,0 m	2,5 m
B	Seitenauslage		quer	
1,0 m	242	204	176	125
0,5 m	272	203	169	122

A = Abstand vom Drehpunkt der Maschine

B = Lastanschlaghöhe ab Bodenebene

\* Angaben [in kg] ohne Ausgrabungsgerät und gemäß ISO 10567. Längsangaben mit Unterstützung für Planierschild. Weder 75 % der statischen Kipplast, noch 87 % der hydraulischen Hebekräfte werden überschritten.

## Standardausrüstung

Die Standardausrüstung kann unterschiedlich sein. Genaue Angaben erhalten Sie bei Ihrem Cat-Händler.

Gummikette, 180 mm breit  
Planierschild, mit seitlichen  
Verbreiterungen  
Hydraulisches, ausfahrbares Laufwerk

Verstellbarer Fahrersitz mit Vinylbezug  
Aufroll-Sicherheitsgurt  
Am Ausleger montierter  
Arbeitsscheinwerfer

Hammer-Hydraulikleitungen  
zum Stiel mit  
Schnellverschlusskupplungen  
Öko-Ablassventil für Hydrauliktank

## Sonderausrüstung

Die Sonderausrüstung kann unterschiedlich sein. Genaue Angaben erhalten Sie bei Ihrem Cat-Händler.

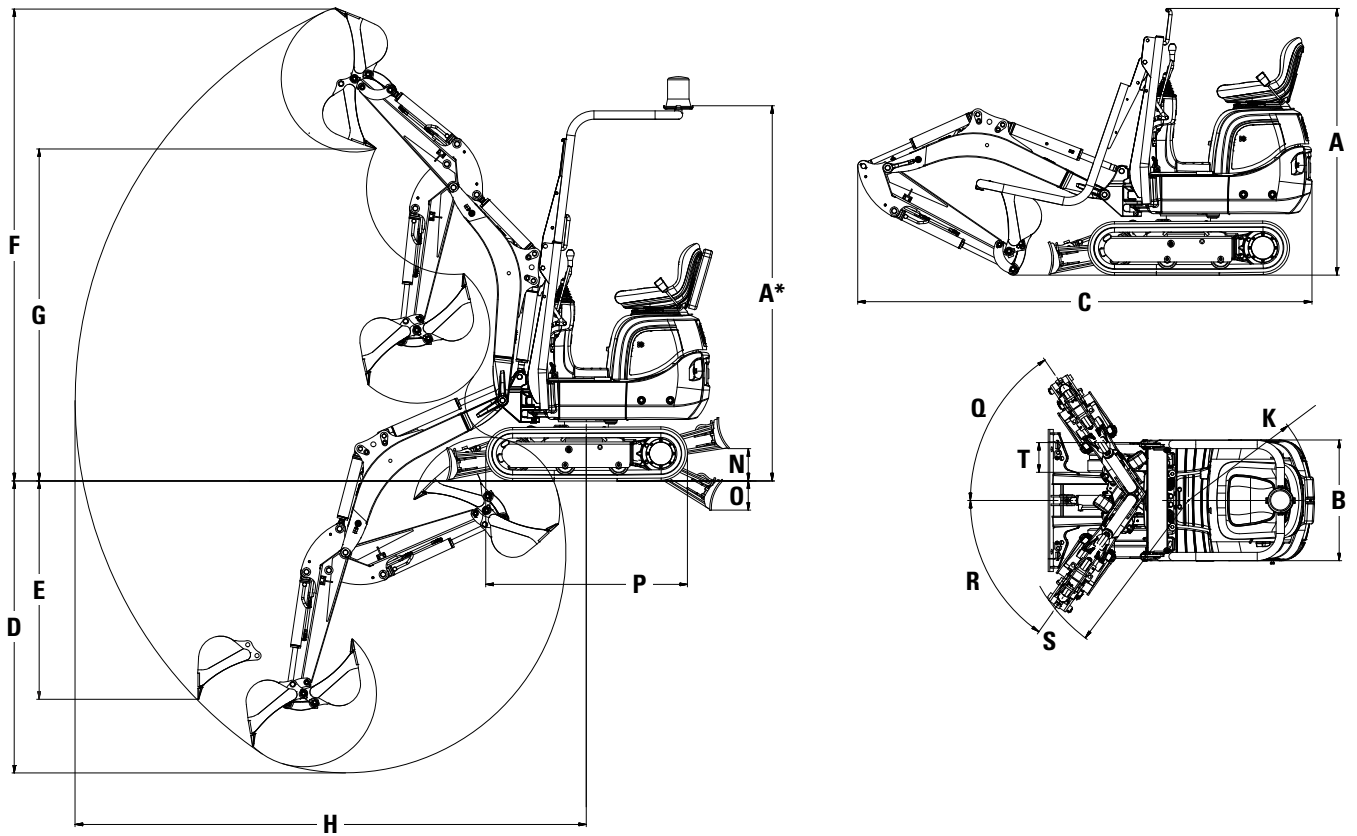
Löffel:  
250 mm; 350 mm; 700 mm  
Sonderlackierung

Hammer  
Frontschuttscheibe  
Doppelt wirkende Zusatzhydraulik (GLV)

Rundumkennleuchte  
Bio-Öl

## Abmessungen

Alle Maßangaben sind gerundet



<b>A</b>	Höhe	1507 mm
<b>A*</b>	Höhe	2276 mm
<b>B</b>	Breite	730 mm
	Breite des Laufwerks – eingefahren	700 mm
	Breite des Laufwerks – ausgefahren	860 mm
<b>C</b>	Transportlänge (Arm abgesenkt)	2746 mm
<b>D</b>	Maximale Grabtiefe	1731 mm
<b>E</b>	Maximale senkrechte Grabtiefe	1349 mm
<b>F</b>	Maximale Grabhöhe	2863 mm
<b>G</b>	Maximale Schütthöhe	2035 mm
<b>H</b>	Maximale Ausladung	3074 mm
	Maximale Ausladung auf Bodenebene	3028 mm
<b>K</b>	Heckschwenkradius	747 mm
<b>N</b>	Maximale Schildhubhöhe	197 mm
<b>O</b>	Maximale Schildgrabtiefe	174 mm
<b>P</b>	Länge des Laufwerks	1220 mm
<b>Q</b>	Auslegerschwenkwinkel (rechts)	56°
<b>R</b>	Auslegerschwenkwinkel (links)	55°
<b>S</b>	Minimaler vorderer Schwenkradius des Umlenkmechanismus	1150 mm
<b>T</b>	Kettenbreite	180 mm